

# SÔLT SOLT-JAPAN

## SOLT Wireless Calling System



腕時計型で  
どこにいても受信!

### SÔLT 腕時計型受信機 MTJ-SP7

品番	MTJ-SP7
サイズ (mm)	37W×49H×13.5T
重量	約 38g
電源	充電式 (Micro USB)
バッテリー	リチウムポリマー
バッテリー寿命	約 300 回
待受時間	約 30 時間
充電時間	約 3 時間



定番の押すボタン式

### 丸型送信機 MTJ-1PBK/MTJ-1PTR

品番	MTJ-1PBK / MTJ-1PTR
サイズ (mm)	60W×15T
重量	約 29g
電池	CR2032 × 2 個
特徴	防水・防塵仕様 (IPX8)



3つの送信ボタンで  
用途によって呼び分け

### 3 送信 3 消去 送信機 MTJ-6XBK

品番	MTJ-6XBK-3
サイズ (mm)	99W×59H×16T
重量	約 60g
電池	3VCR2450 × 2 個
特徴	3つの送信ボタン 消去はそれぞれのボタン



5つの送信ボタンで  
用途によって呼び分け

### 5 送信 1 消去 送信機 MTJ-6XBK-5

品番	MTJ-6XBK-5
サイズ (mm)	99W×59H×16T
重量	約 60g
電池	3VCR2450 × 2 個
特徴	5つの送信ボタン 消去ボタン1つ



【電池タイプ】ドライ接点 (3Vまで)

**MTJ-2XWH-L1**

【24V電源タイプ】ドライ接点 (24Vまで)

**MTJ-2XWH-L1-F1**

【24V電源タイプ】ドライ接点 (3Vまで)

**MTJ-2XWH-L1-FA**

## 外部入力送信機 -1 接点

品番	MTJ-2XWH-L1 MTJ-2XWH-L1-F1 MTJ-2XWH-L1-FA
サイズ (mm)	99W×59H×16T
重量	約 300g
電池	3VCR2450 × 2 個



【電池タイプ】ドライ接点 (3Vまで)

**MTJ-2XBK-L2**

【24V電源タイプ】ドライ接点 (3Vまで)

**MTJ-2XBK-L2-FA**

## 外部入力送信機 -2 接点

品番	MTJ-2XBK-L2 MTJ-2XBK-L2-FA
サイズ (mm)	99W×59H×16T
重量	約 60g
電池	3VCR2450 × 2 個

## フットスイッチ送信機



品番	MTJ-2XWH-F
サイズ (mm)	74×46×11
重量	約 150g
電池	3VCR2032×2 個
TI CPU 搭載 消去機能付	

## キャンセラー付送信機



品番	MTJ-2XBK
サイズ (mm)	74×45×11
重量	約 28g
電池	3VCR2032×2 個
TI CPU 搭載 消去機能付	

## 中継器



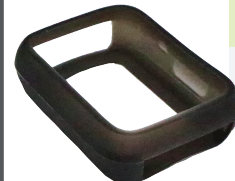
品番	MTJ-SR5
サイズ (mm)	146×90×32
重量	約 118g
電源	DC12V/1A

## 腕時計型受信機用 画面保護シート



品番	MTJ-P7H9
硬度	9H
厚さ	0.3mm
飛散	防止

## 腕時計カバー



品番	MTJ-SC
サイズ (mm)	50×38×14
※保護用です。防水効果はありません。	

## 腕時計型受信機用 ベルトクリップ



品番 MTJ-BC

腕には付けられない現場に

## 腕時計型受信機用 ポケットクリップ



品番 MTJ-PC

腕には付けられない現場に

## 腕時計型受信機用 コピーケーブル



品番 MTJ-SP7XX

腕時計型受信機のデータコピー用のケーブルです。

●このカタログに記載された仕様・デザインは商品改良のため、予告なく変更する事があります。

●写真は印刷のため実際の商品の色と多少異なる場合があります。

**SOLT-JAPAN**

株式会社メダヤ・ネットワーク <https://solt.jp/>

受付時間 7:00 ~ 19:00(年中無休)

☎ 0761-77-5077

